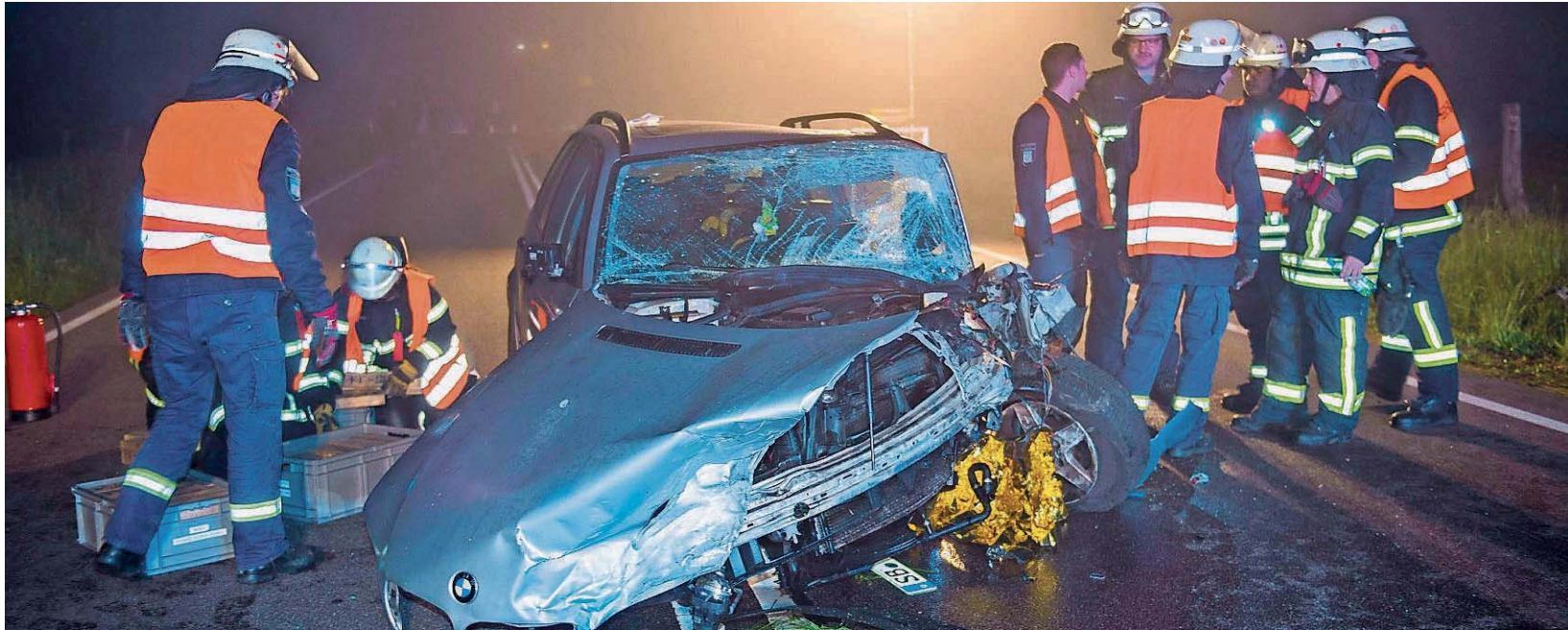


Saarbrücker Zeitung 23.05.2016

Eingeklemmt nach Frontalzusammenstoß



Schwerer Verkehrsunfall am frühen Samstagmorgen bei Saarlouis: Auf der B269 zwischen Picard und Unterfelsberg sind am Samstagmorgen gegen 4 Uhr zwei Autos in Höhe des Wiesenhofes frontal ineinander geprallt. Der 46-jährige Fahrer aus Saarbrücken geriet

nach Polizeiangaben auf die Gegenfahrbahn; er wurde in seinem völlig zertrümmerten Wagen eingeklemmt und schwer verletzt. Die Feuerwehr befreite den Mann. Wie die Polizei meldet, stand er vermutlich unter Alkoholeinfluss. Die Fahrerin des anderen Autos wur-

de nur leicht verletzt und konnte aus eigener Kraft ihren Wagen verlassen. Die Löschbezirke Innenstadt und West waren mit insgesamt sieben Fahrzeugen und rund 40 Kräften im Einsatz. Die Strecke war infolge des Unfalls voll gesperrt. RUP/ FOTO: ROLF RUPPENTHAL